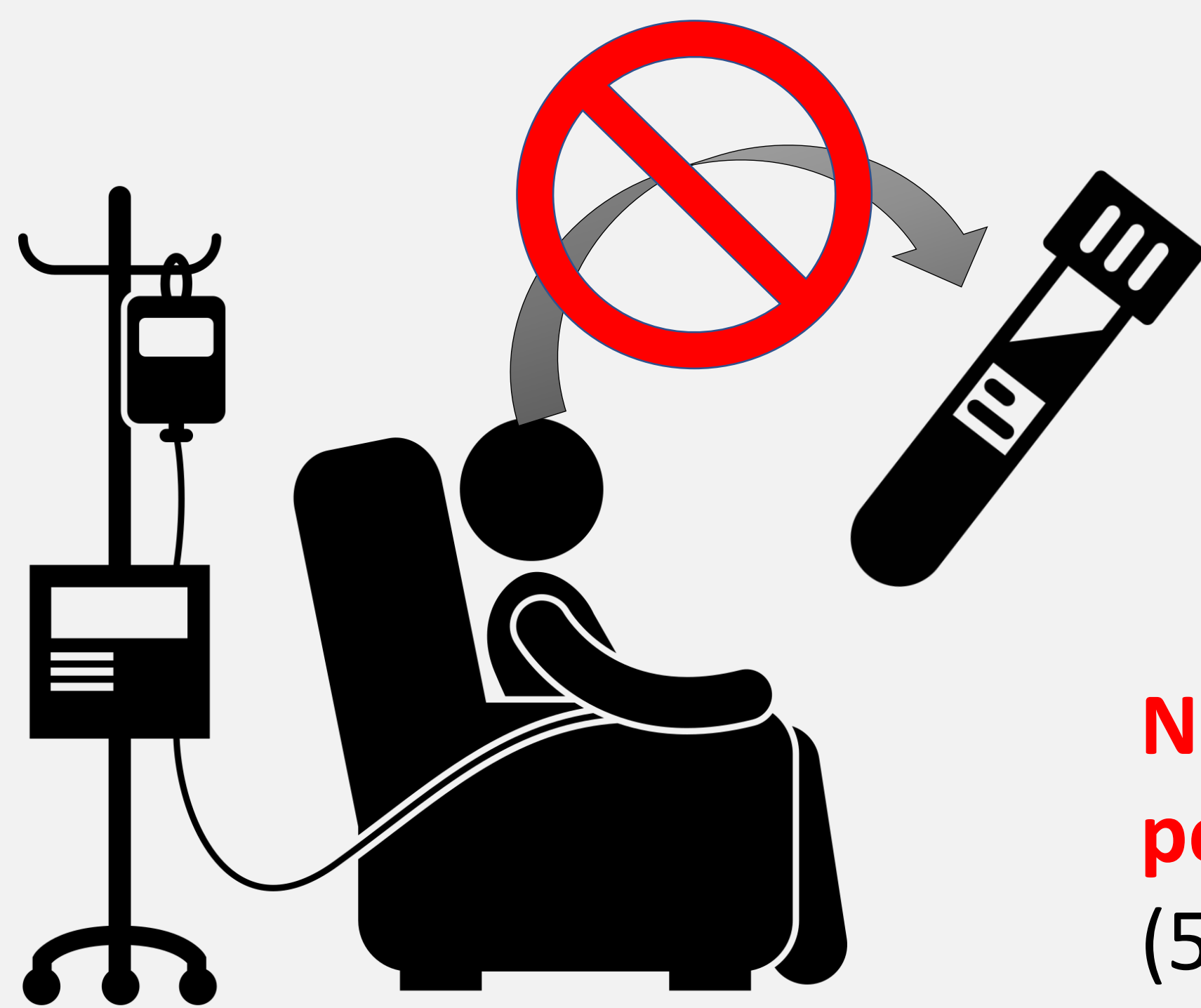
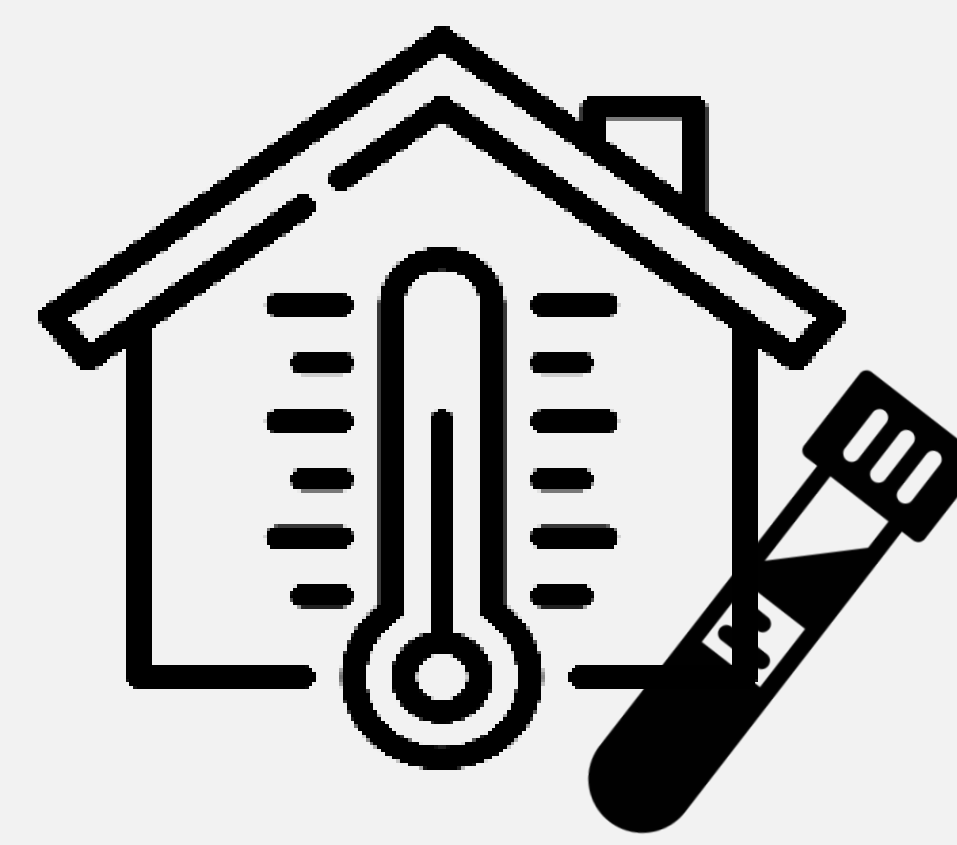


Pré-analytique



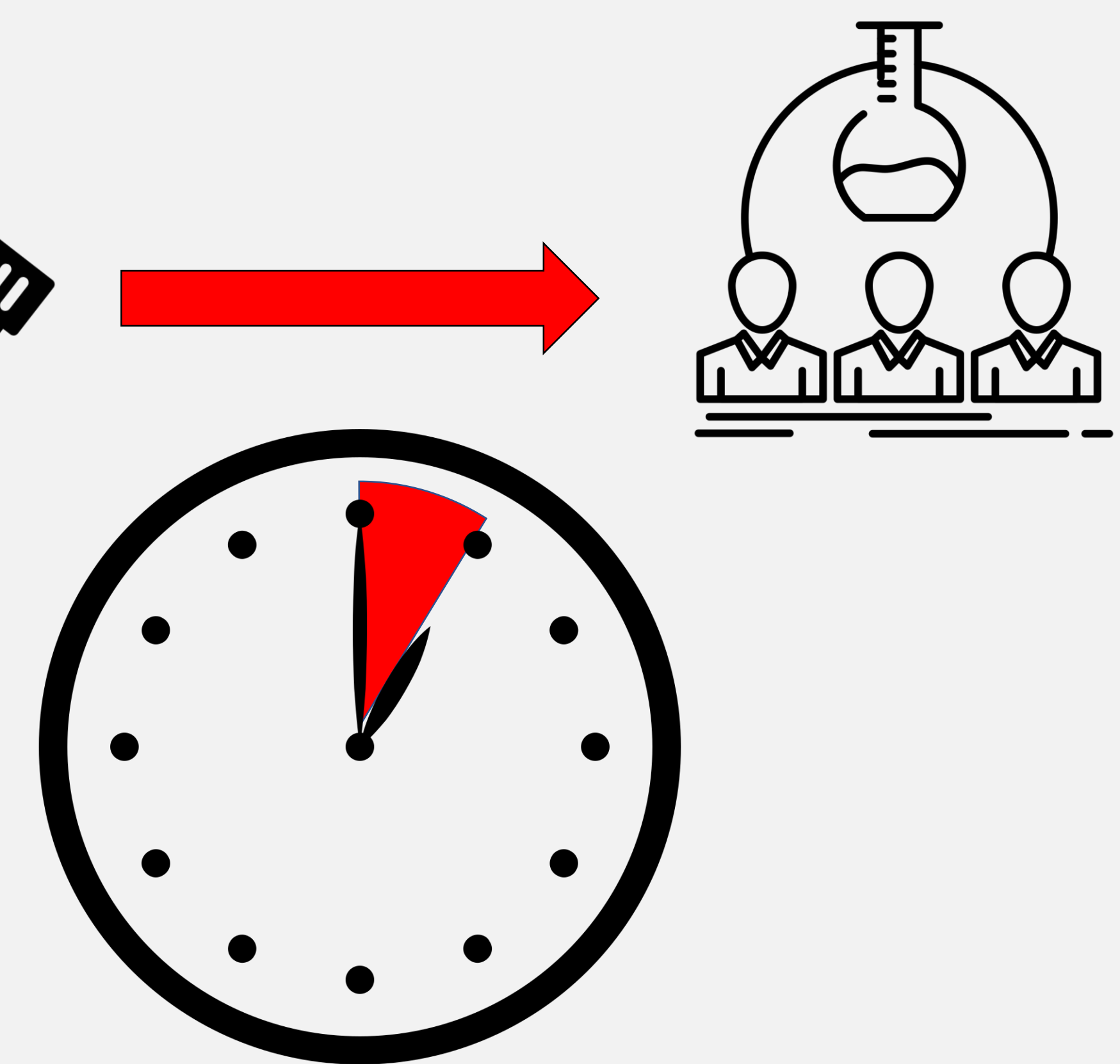
Ne pas prélever pendant la cure
(5-FU, capécitabine)
Risque : ↑ 400%

Thomas et al., *Annals of Oncology* 2021

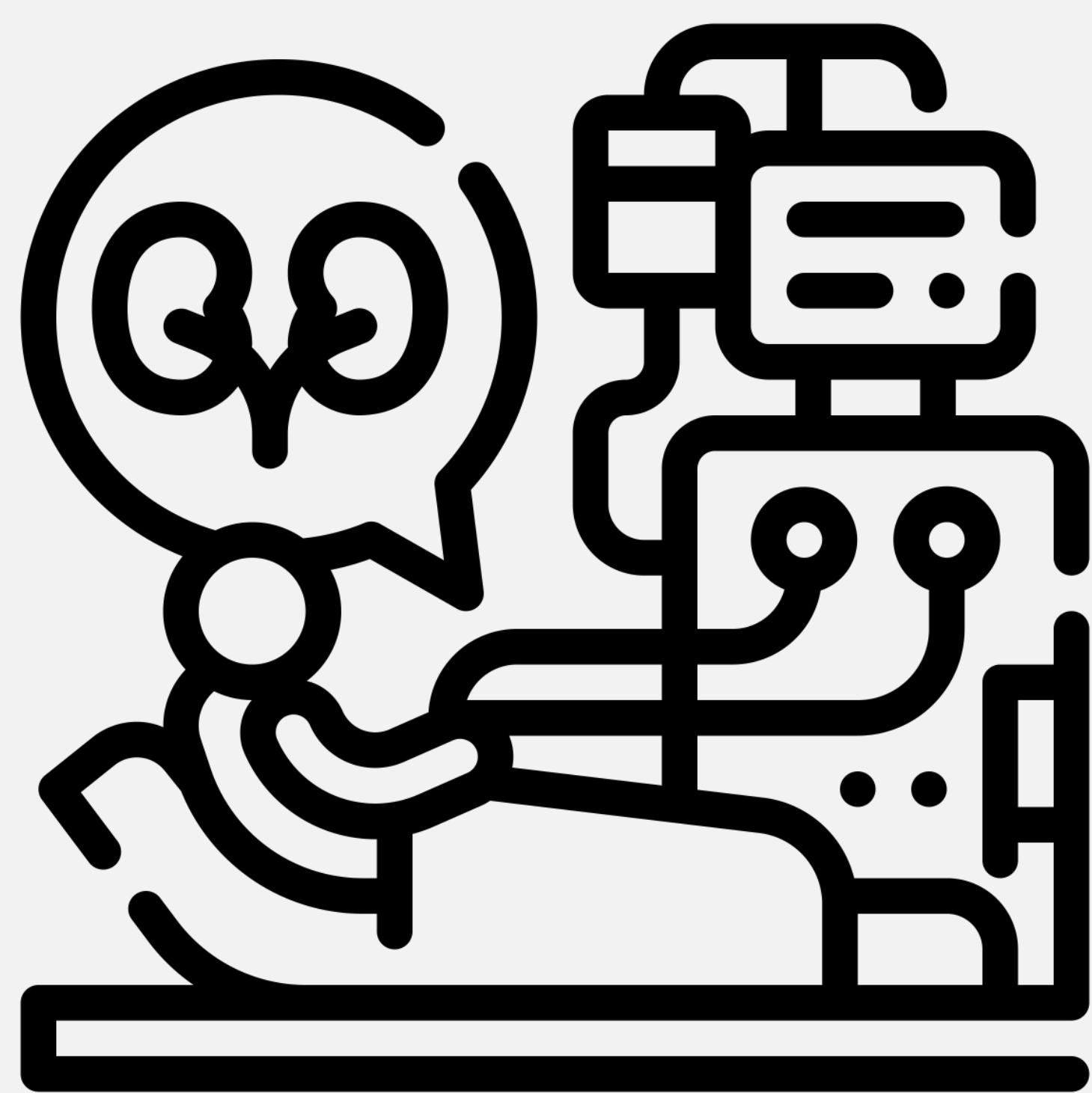


Envoyer le prélèvement sans délai (<1h)
Risque : ↑ >20% en 1h30

Maillard et al., *BJCP* 2022



Clinique



Prélever après la dialyse
Risque : ↑ 200%

Gaible et al., *Cancer Chemotherapy and Pharmacology* 2021

Attention au syndrome de lyse tumorale
Risque : ↑ 350%

Launay et al., *Annals of Oncology* 2022



Facteurs peu étudiés



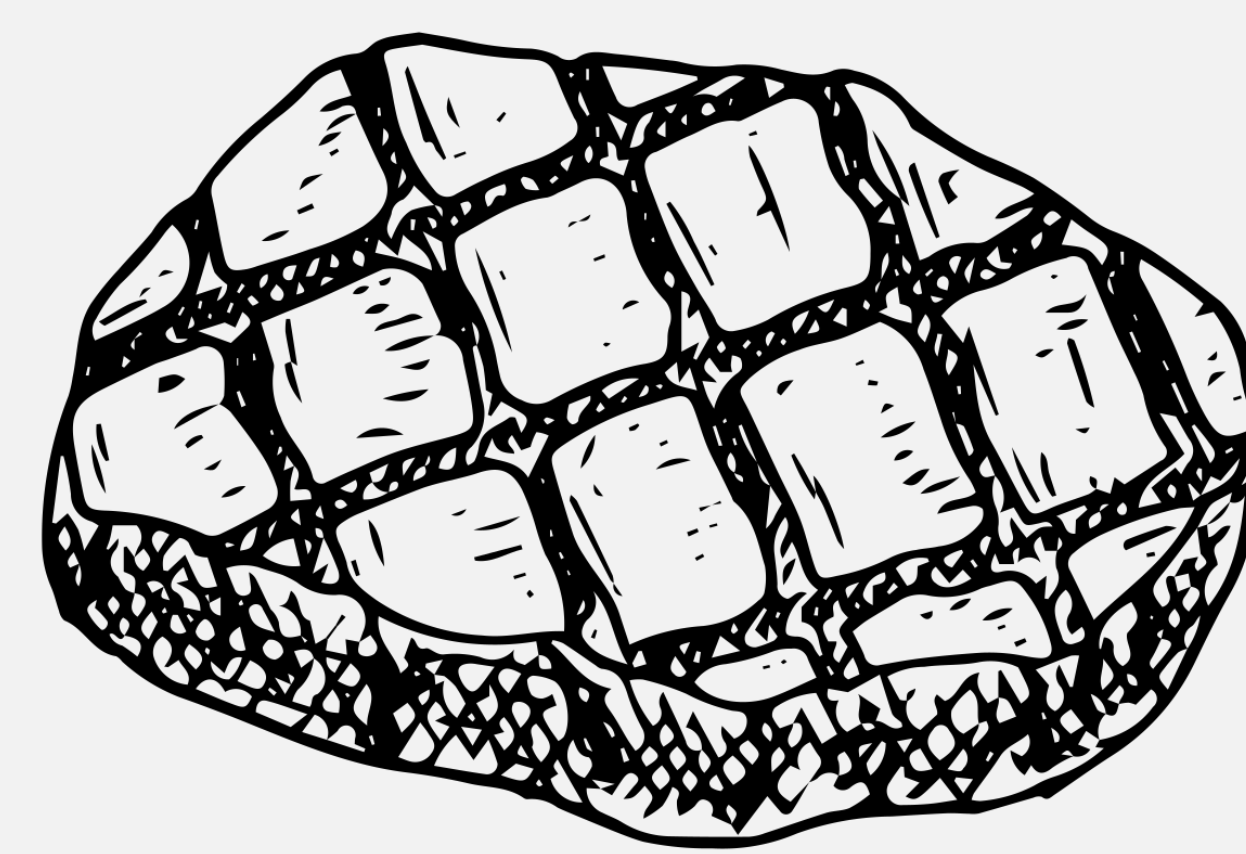
Impact de l'insuffisance rénale

A priori uracilémie supérieure en cas d'IR ou d'IH
A confirmer

Callon et al., *TAMO* 2023

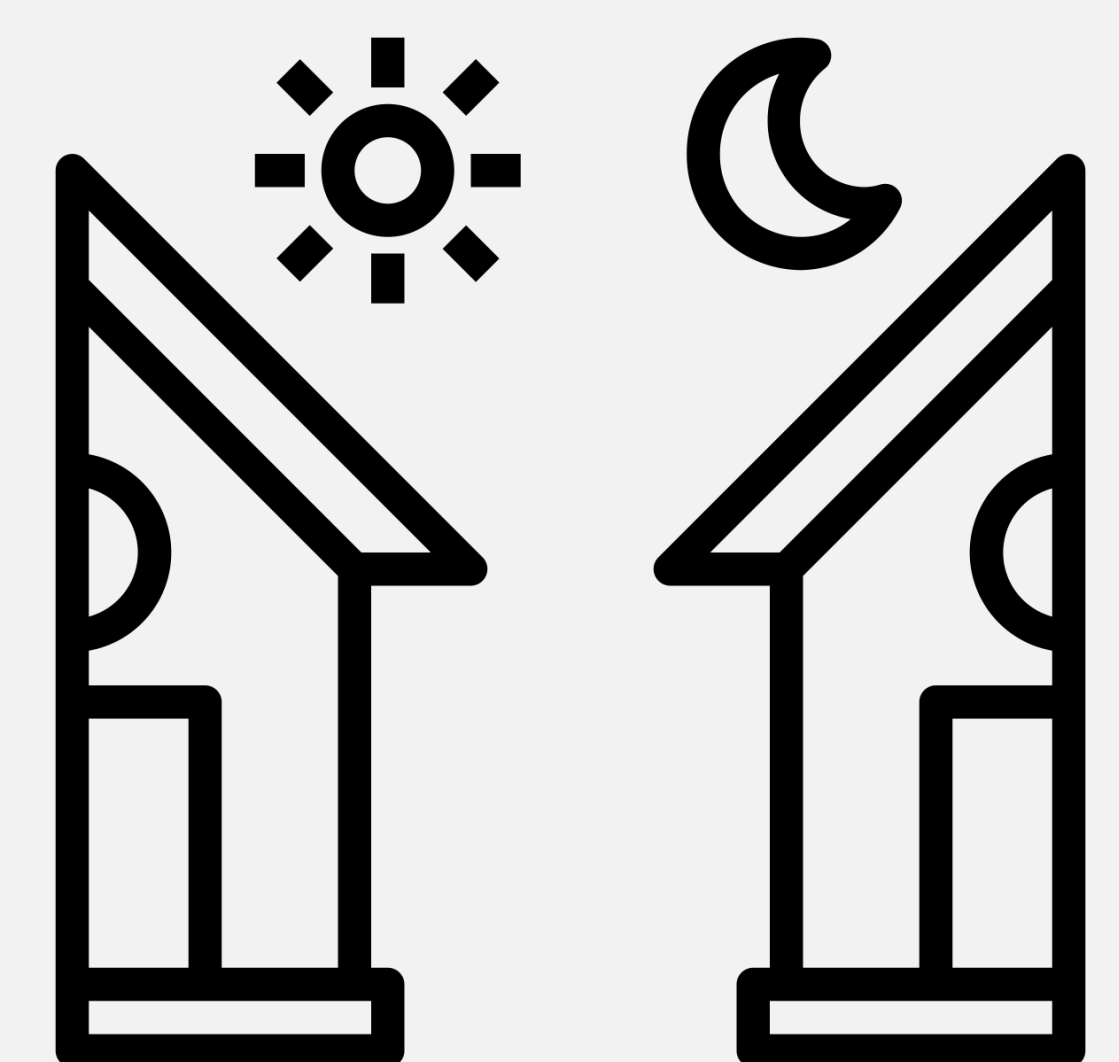
Impact de l'insuffisance hépato-cellulaire

Données contradictoires



Impact des repas riches en viande (a priori significatif mais sur 16 volontaires sains)

Henricks *BJCP* 2018



Impact du cycle nyctéméral (a priori plutôt faible)

Maillard et al., *BJCP* 2022

Cette fiche-mémo sera actualisée de façon périodique en fonction de la littérature.